

CreCla

クリクラは、ここまでやる。



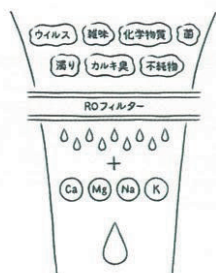
クリクラ  
総合パンフレット

# 「水は安心なもの」そんな当たり前を

Quality

安心な水をつくる、クリクラの取り組み

## 自然の水が、安心とは限らない。



純水になるまで徹底的に濾過。56項目の厳しい水質安全基準を満たしたものに良質なミネラルを加え、おいしい水へ。

## 最後は、人の目で。



製造工程では、空ボトルの入荷から充填・密封、そして保管までの全工程をオートメーション化。製造後のボトルは、汚染を防ぐ様々な手順のもと、直射日光を避け、細心の注意を払って管理。出荷前には、ボトル1本1本の汚れの確認や内部の検査を、人の目で丁寧に実施しています。

## 世界基準の安全性

### 食品安全マネジメントシステム「FSSC22000」認証取得\*

オランダの食品安全認証財団が開発した、国際的な食品安全の認証規格である「FSSC22000」を取得。徹底した品質管理が行われています。 ※本庄工場にて取得

## 届けるだけじゃ、安心はつukれない。



クリクラでは、専任の配送員が責任をもってお届けしています。お客様に届けるまで、商品の品質管理をしっかりやるのはもちろんのこと、豊富な商品知識をもとに、お客様のライフスタイルに合わせて、サーバーの使い方や季節に応じたボトルの本数などをご提案。ご要望があれば、いつでもご相談ください。

一滴にこだわり、どんなときでも水質を安定させます。

### 世界最高水準を超える「クリクラ水」

季節や気候などで水質が不安定になる天然水に対し、クリクラは、世界最高レベルの厳しい水質基準をクリアした日本の水道水を原水に採用。RO(逆浸透膜)フィルタにより水の純度を高めてから、味とミネラルバランスを整えています。

### クリクラ中央研究所で精密に検査

研究所では水のエキスパートとして研究員が、「クリクラ水」の様々な理化学検査や微生物検査を行っています。地震発生時には原水を取り寄せて検査を実施。安全な商品をお届けするために徹底的に検査を行い、一滴にこだわります。

# 疑うことから、わたしたちははじめる。

## ウォーターサーバーは、汚れる。

そこまでやる!?

年に一度、専任のメンテスタッフによるサーバーメンテナンス。みえる汚れから、みえないボトルの差込口やタンクの内部まで、徹底して洗浄、殺菌。新品同様にして、お取替えいたします。

プロの技!

1 冷・温水コックとコックパッキンを新品に交換、漏水のチェック



2 ボトル差込口とその周辺部の消毒清掃

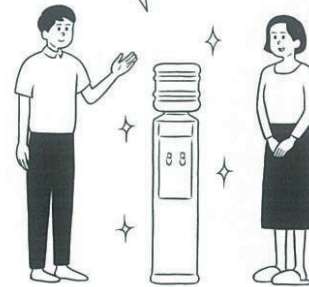


3 冷・温水タンク内部の点検と洗浄・殺菌



※タンク内の衛生を保つために抗菌パックを入れます。

4 本体外面の汚れの点検と清掃



メンテナンスの様子を動画でチェック!



HOT

温水  
約80~90°C

COLD

冷水  
約4~10°C

チャイルドロック機能付き

赤ちゃんがいたずらをして簡単にはお湯が出ないように、チャイルドロック機能がついています。

※クリクラFit・再加熱機能付きの場合85~90°C、最大93°C

## タンク内はいつも清潔

Pick Up! /

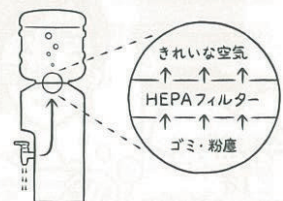
クリクラのここがスゴイ!

### HEPAフィルターで 空気中のゴミ・粉塵を徹底除去

クリクラのサーバーは、クリーンルームなどで用いられる高性能フィルター「HEPAフィルター」を標準搭載し、タンク内の品質を担保。さらにチャイルドロックや転倒防止機能などを備え、安全性と機能性を追求しています。

Q. 水を入れるとボコボコと空気が入るけど、衛生面は大丈夫?

A. 安心してください! HEPAフィルターを通すことで、空気中のゴミ・粉塵を徹底的に除去するので、タンク内にはきれいな空気だけが入ります。最後の1滴までおいしいお水を安心してお飲みいただけます。



## 湯沸かし不要で時短。色々使えて便利。

クリクラのお水は、そのまま飲む以外の用途も色々。温水、冷水がすぐに出るからあらゆる生活シーンで時短が叶います。また、お財布にやさしい価格なので、お料理などにたっぷり使えるのもうれしいポイントです。

500mlあたり  
約**66円**  
ボトル1本(12ℓ)  
1,590円(税込)



クリクラ先輩ユーザーに  
聞きました

### クリクラの使い方※ランキング ※水を飲む以外

- 1位 コーヒー・紅茶
- 2位 お茶
- 3位 スープ



[調査]2020年10月クリクラユーザーアンケートの回答より(n=6,092名)

こちらもぜひ!

### クリクラから“おススメ”の使い方



#### お米を炊く

炊く時はもちろん、お米を研ぐ最初のお水もクリクラにすることで、ふっくらおいしいご飯に炊き上がります。



#### 赤ちゃんのミルクづくり

すぐに安全なお湯が出るので、ミルクが素早く作れます。夜中の急なミルクでもラクラク♪



#### マイボトルに入れて

おいしいクリクラの水をマイボトルに入れて持ち歩けば、ペットボトルを買うよりずっと経済的です!

安心・安全でおいしい  
クリクラの水を、  
ご活用ください!



不在時の宅配も安心。

## 置き配OK→空ボトル回収で 受け取りやゴミ捨てるの手間なし

クリクラはご不在時でも、お水を指定の場所にお届けします。  
空になったボトルは玄関先に出しておくだけで配送員が回収。  
ラクラク手間なしがうれしいクリクラです!



Pick Up! /

クリクラのここがスゴイ!

## 使いながら備蓄する“ローリングストック” クリクラなら、いつも「もしも」に役立つ防災に!

意識せず備蓄が  
できて便利!

停電しても  
水が使えた!

命をつなぐ大切な「水」。災害時で水の供給が止まった時に備えて、備蓄しておいた方がよい飲料水の量は1日あたり1人3ℓとされています。クリクラなら、使いながら備蓄する“ローリングストック”で、もしもの災害に備えることができます。

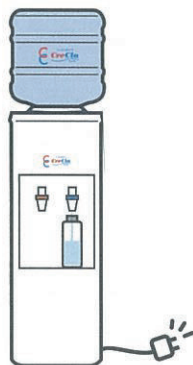
鮮度を保ちながら水を備蓄できる  
“ローリングストック”



## 停電しても使えるサーバー! 地震対策も万全

クリクラのウォーターサーバーなら災害などで停電しても、水(常温)が出るので安心です。ボトルは丈夫で潰れにくい上、サーバーには転倒防止ワイヤーを標準装備しているので、地震対策も万全です。

※ボトルは未開封で直射日光が当たらない保管で6ヶ月ですが、開封後はできるだけ早くご利用ください。  
※マルチサーバークリクラShuwa、クリクラディスベンサーIIは電磁弁式となります。



## 自社配送網だから震災、 気象災害でも迅速にお届け

全国44ヶ所<sup>※</sup>にプラントをもつクリクラ。震災や気象災害で交通網が遮断されても、通行可能なルートから被災地に迅速にお水をお届けします。 ※2021年12月現在

tenki.jp  
**知る防災**  
日本気象協会推進

クリクラは一般財団法人日本気象協会が推進する防災啓発活動「tenki.jp知る防災」プロジェクトに参加しています。

Pick Up! /

クリクラのここがスゴイ!

環境のことを考えて

クリクラは、ボトルを使い捨てしません!

クリクラでは、使用後に回収・洗浄して再利用するサステナブルなボトルを採用することで、資源を節約し、ゴミの量を削減しています。廃棄となったボトルは再利用して、オリジナルグッズを制作するなど、ゴミ削減による地球環境の保護を追求しています。



廃棄となったボトルを原料に制作したオリジナル定規

しっかり丈夫なボトルはエコのため!



※12ℓボトル

## 全国44ヶ所<sup>※1</sup>のプラントからお水をお届け

44 plants

クリクラの場合

全国44ヶ所のプラントのうち、最寄りのプラントから水をお届け



1顧客当たりの輸送距離  
46.6km

天然水利用の宅配水の場合

取水地(1ヶ所)から全国へ水を輸送



1顧客当たりの輸送距離  
223.0km

CO2を79%削減<sup>※2</sup>

輸送距離約1/5!

※1 2021年12月現在 ※2 当社調べ/同燃費の場合

## 輸送時のCO2排出量を79%削減<sup>※2</sup>

クリクラではプラントを全国44ヶ所に設けることで、お客様へお水をお届けする際の輸送エネルギーを極限まで抑えています。クリクラのお届け方法は、天然水利用の宅配水に比べCO2排出量を79%削減<sup>※2</sup>できることが分かっています。

## クリクラの森をつくり、水を守る

植樹による森林再生活動「クリクラの森」づくりを進めています。洪水を防ぎ、水をきれいにするなど、水にとって重要な機能を果たす森林。クリクラは水をお届けする企業として、森林保全活動にも尽力します。



2021年には、認定NPO法人環境リレーションズ研究所が企画する「プレゼントツリー」プロジェクトに参加し、365本の植樹をしました。この取り組みは毎年継続していきます。

365本

だから私は  
クリクラ!

先輩ユーザーが教えます

# ココが決め手! クリクラ 押しポイント



No.1

コスパが  
とにかく良い!



サーバー  
レンタル料

0円



クリクラボトル  
1本(12ℓ)

1,590円(税込)

ココが  
ポイント

● サーバーレンタル料・入会金・宅配料が  
すべて無料\*

● お水代も1本1,590円(税込)と続けやすい

※マルチサーバークリクラShuwa、浄水型サーバーはレンタル料があります。



No.2

お水が安心・  
おいしい



ココが  
ポイント

- 赤ちゃんのミルクや離乳食にも安心の、RO浄化システムでろ過したお水
- 4種のミネラルを含み、まろやかな口当たりでおいしい軟水



No.3

年1回のサーバー交換&  
専任配送員で安心

ココが  
ポイント

- 年1回、サーバーをパーツ毎に分解・清掃・洗浄・点検
- 専門スタッフによる対応
- 故障時は無償対応

・ クリクラでよかった! のお声、続々



月額費用がとにかく  
安いです。  
金額が一律なもの  
わかりやすい



なんだかんだ  
クリクラのお水がおいしい

対応が早い。1本から届けて  
もらえるのが嬉しい



1年に1回サーバーを  
変えてくれるのが衛生的に良いです

他からのりかえて、  
月500円安くなりました

※クリクラのにりかえた方のアンケート結果より(当社調べ/n=291) ※個人の感想です。

フルメンテナンス込みでも **ダントツ安い**

	クリクラ	A社	B社
サーバー レンタル料	<b>無料</b>	無料	1,100円 <small>(税込)</small> /月
メンテナンス	あり (460円 <small>(税込)</small> /月)	なし	なし
お水代 (24ℓ/月の場合)	<b>3,180円<small>(税込)</small></b>	4,104円 <small>(税込)</small>	3,974円 <small>(税込)</small>
年間費用	<b>43,680円<small>(税込)</small></b>	49,248円 <small>(税込)</small>	60,888円 <small>(税込)</small>

年間

＼年1回のフルメンテナンス込みで／

お水代だけの  
A社と比べて

サーバー代有料の  
B社と比べて

**5,568円(税込)もおトク!** **17,208円(税込)もおトク!**

※2021年7月現在 ※当社調べ

安心して利用できる **充実のサポート**

**[あんしんサポートパック]** 460円(税込)/月

お客様が安心・安全・便利にご利用いただくためのサービスです。  
月々の定額で5つのあんしんをお届けします。



専門スタッフに  
よる対応



故障時の  
無償対応



年に1回の  
サーバー  
メンテナンス



小さな  
お子様への  
安全対応\*1



快速  
サービス\*2

※1 冷水コックのチャイルドロック対応、ドレインキャップカバー取り付けを、ご希望に応じて対応いたします。  
※2 サービス内容については、販売店によって異なります。

**[あんしんサポートプラス]** 1,100円(税込)/月\*3

5つのあんしんに加え、映画・レジャー施設・旅行やグルメなどの優待  
サービスをプラス! ご契約者様やご家族皆さまのケガや損害を補償する  
サポートも付いています。

※3 契約月から3ヶ月は460円(税込)/月となります。



宿泊・レジャー等  
優待サービス



素敵な  
プレゼント



自転車事故  
による入院補償



相手のケガや  
損害を補償

# クリクラ商品ラインアップ

サーバー

レンタル無料

クリクラ feel free

## クリクラFit

クールホワイト ブルーブラック



(幅)245mm×(奥)383mm×(高)987mm

※初回金2,200円(税込)が必要となります。※サーバーありの場合、別途1,320円(税込)がかかります。

## クリクラ省エネサーバー

卓上に置ける  
Sサイズ

床置きタイプの  
Lサイズ



(幅)270mm×(奥)452mm  
×(高)538mm

(幅)287mm×(奥)357mm  
×(高)993mm

※初回金7,700円(税込)が必要となります。※特にご希望がない場合は白になります。※ドリップトレイの変更は交換手数料をいただきます。

ドリップ  
トレイ



オーガニック  
グリーン



ペールピンク



アイランド  
ブルー

## 水道水を注ぐだけで おいしいお水が楽しめる 浄水型サーバー



1年プラン  
[月額レンタル料]  
3,300円(税込)

※1年未満で解約の場合は解約違約金17,000円(不課税)をお支払いいただきます。

2年プラン  
[月額レンタル料]  
2,980円(税込)

※1年未満で解約の場合は解約違約金20,000円(不課税)、1年以上、2年未満の解約の場合は13,500円(不課税)をお支払いいただきます。

(幅)287mm×(奥)357mm×(高)993mm

※浄水フィルター交換・サーバーレンタル料込み  
※あんしんサポートパック(460円/月・税込)は別途となります。

※仕様および外観は予告なく変更することがありますのでご了承ください。

## マルチサーバー クリクラ Shuwa

### 人気の“炭酸水”が気軽に楽しめる! 炭酸水・温水・冷水3WAYのマルチサーバー



[月額レンタル料]  
2,200円(税込)

※あんしんサポートパック込



いつでも  
作りたての  
強炭酸

[炭酸ガスカートリッジ(5本入/約50ℓ分)]  
3,850円(税込)

(幅)326mm×(奥)437mm×(高)1034mm

※レンタル期間は1年以上のご利用が条件となります。1年以内に解約の場合はサーバー回収手数料として12,100円(税込)お支払いいただきます。



炭酸ガスカートリッジはクリクラオンラインショップでご購入となります。

## クリクラディスペンサーⅡ

### 水道管に直接つなげて使う 水浄化・給水システム



[月額レンタル料]  
4,378円(税込)

※あんしんサポートパック込

(幅)230mm×(奥)520mm  
×(高)510mm

※フィルター:6ヶ月周期交換※シングルレバー分岐については別途費用がかかります。※1年以内に解約の場合は撤去費用として11,000円(税込)をお支払いいただきます。

## クリクラボトル

ご家族皆さままで  
ご利用になるなら!



12ℓ

1,590円  
1本(税込)

スリムサイズで  
交換もラクラク!



5.8ℓ

930円  
1本(税込)

※ご注文は2本単位となります。

クリクラの水について ※標準値

カルシウム	マグネシウム	ナトリウム	カリウム	硬度	処理方法
6.6mg/ℓ	3.3mg/ℓ	5.0mg/ℓ	1.7mg/ℓ	30mg/ℓ	非加熱殺菌

※クリクラボトル5.8ℓは一部取り扱いのない店舗もございます。あらかじめご了承ください。

収納に便利なスタッカーや三段ラックもご用意しています

(12ℓボトル専用)

スタッカー

(幅)350mm×(奥)319mm  
×(高)470mm



三段ラック

(幅)360mm×(奥)435mm  
×(高)890mm



加盟店

CC ナンバー :

担当 :